



Prezentacja szacunkowych wyników za cztery kwartały 2016 r.

Informacje dotyczące wyników IV kwartału 2016 r. oraz narastająco za 2016 r. są danymi szacunkowymi mającymi charakter wstępny i mogą jeszcze ulec zmianie, w szczególności w procesie badania sprawozdania finansowego za rok 2016.



Wzrost wartości dla akcjonariuszy

19.12.2014

koniec zapisów w IPO

8,80 PLN

26.02.2015

debiut na NC

10,34 PLN

11.05.2016

debiut na GPW

13,00 PLN

07.02.2017

11,00 PLN

Kapitalizacja XII.2014-II.2015: **49,8 mln PLN**

Kapitalizacja II.2017: **65,5 mln PLN**



Wzrost wartości rynkowej akcji **Gekoplast SA** w 25 miesiące: **+25% (TSR +35%)**

Zmiana wartości **WIG** (indeks szerokiego rynku GPW) w 25 miesiące: **+7,5%**

2015.02.26 – Debiut
na rynku NewConnect



2016.05.11 – Debiut na
rynku głównym GPW



Konsolidacja i
restrukturyzacja

2013.12.31 – formalne
połączenie Gekoplast S.A. i
Geko-Kart Sp. z o.o.

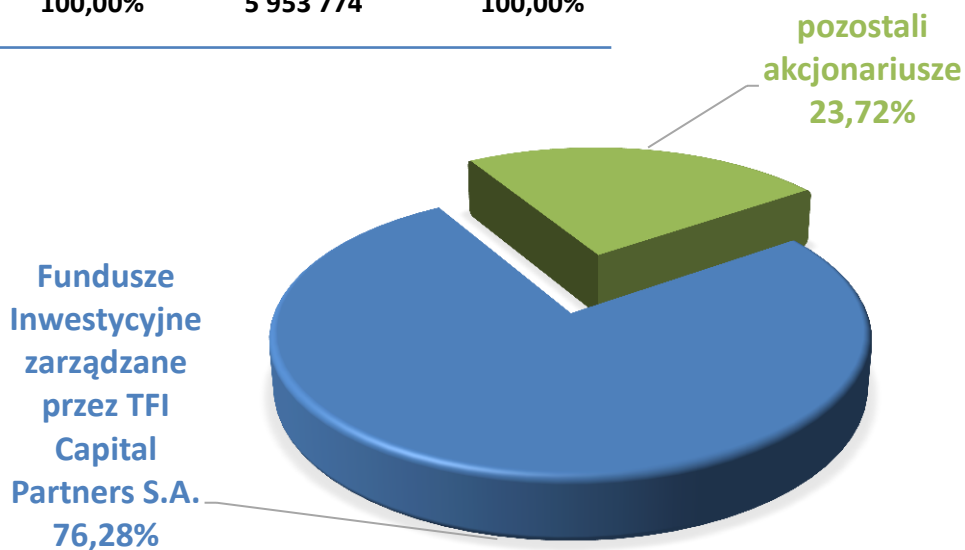
Inwestycje

Inwestycje w nowe linie do
produkcji płyt pełnych i płyt
komórkowych

wzrost

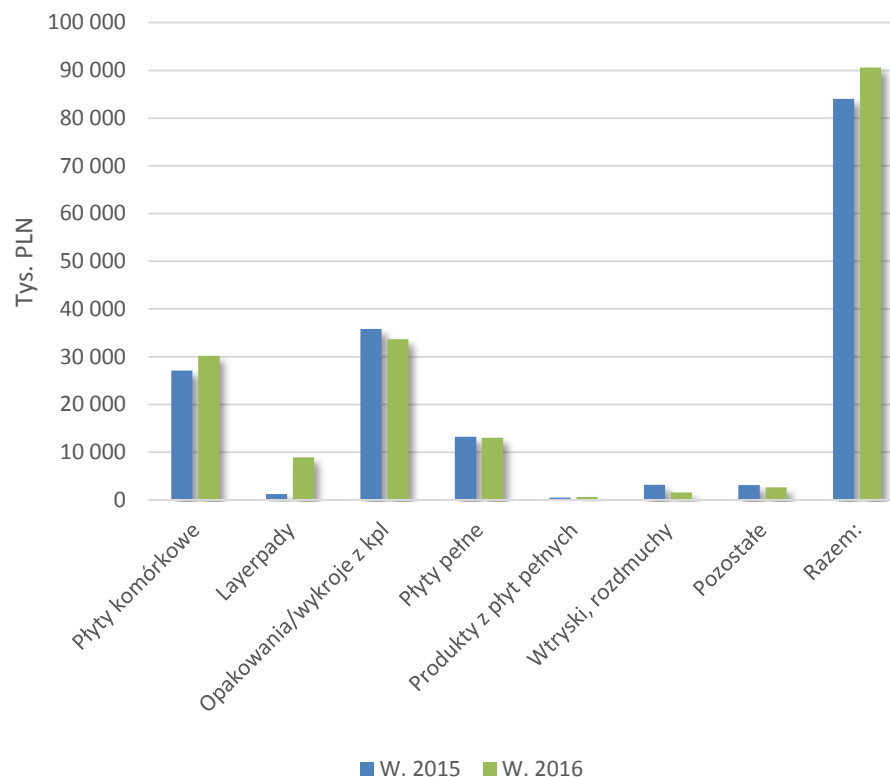
Zwiększenie wydajności oraz
automatyzacja operacji.

Akcjonariusz	liczba akcji	udział w kapitale zakładowym	liczba głosów na WZ	udział w głosach WZ
Fundusze Inwestycyjne zarządzane przez TFI Capital Partners S.A.	4 541 731	76,28%	4 541 731	76,28%
Pozostali akcjonariusze	1 412 043	23,72%	1 412 043	23,72%
Razem	5 953 774	100,00%	5 953 774	100,00%



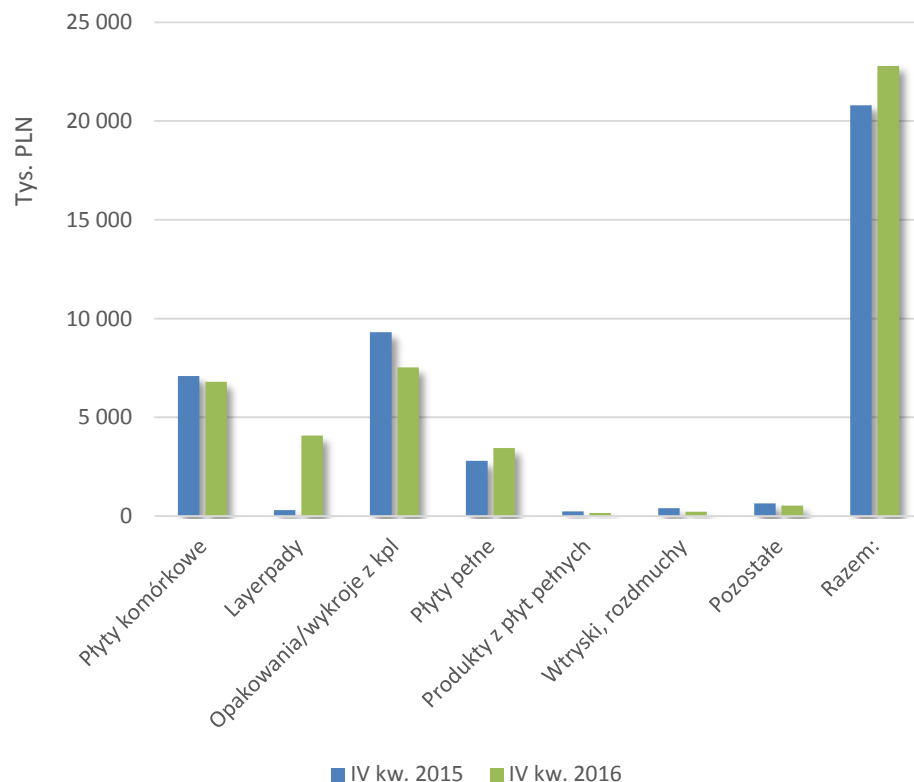
Przychody wg grup asortymentowych '16/'15

	W. 2015	Udział % 2015	W. 2016	Udział % 2016
Płyty komórkowe	27 095	32%	30 190	33%
Layerpady	1 210	1%	8 938	10%
Opakowania/wykroje	35 817	43%	33 628	37%
Płyty pełne	13 196	16%	13 040	14%
Produkty z płyt pełnych	453	1%	618	1%
Wtryski, rozdmuchy	3 130	4%	1 522	2%
Pozostałe	3 080	4%	2 638	3%
Razem:	83 981		90 574	



Przychody wg grup asortymentowych IV kw. '16/'15

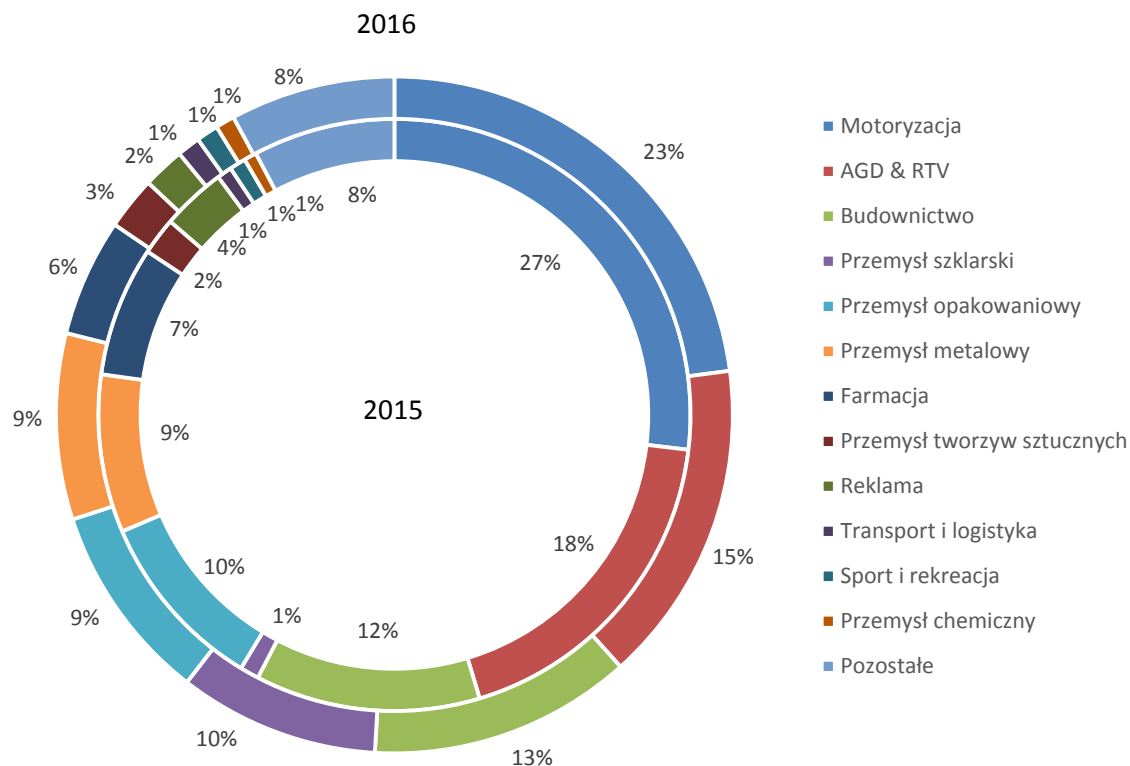
	IV kw. 2015	Udział % IV kw. 2015	IV kw. 2016	Udział % IV kw. 2016
Płyty komórkowe	7 098	34%	6 808	30%
Layerpady	311	1%	4 078	18%
Opakowania/wyкроje	9 307	45%	7 538	33%
Płyty pełne	2 804	13%	3 452	15%
Produkty z płyt pełnych	248	1%	155	1%
Wtryski, rozdmuchy	398	2%	228	1%
Pozostałe	641	3%	533	2%
Razem:	20 807		22 792	



Przychody wg branż klientów

Branża	2015		2016	
	[tys. PLN]	[%]	[tys. PLN]	[%]
Motoryzacja	22 572	27%	20 750	23%
AGD & RTV	15 515	18%	13 979	15%
Budownictwo	10 313	12%	11 378	13%
Przemysł szklarski	872	1%	8 681	10%
Przemysł opakowaniowy	8 312	10%	8 599	9%
Przemysł metalowy	7 249	9%	8 049	9%
Farmacja	5 969	7%	5 085	6%
Przemysł tworzyw sztucznych	1 703	2%	2 291	3%
Reklama	2 959	4%	1 811	2%
Transport i logistyka	679	1%	1 001	1%
Sport i rekreacja	749	1%	953	1%
Przemysł chemiczny	577	1%	826	1%
Pozostałe	6 512	8%	7 144	8%
Razem	83 981		90 547	

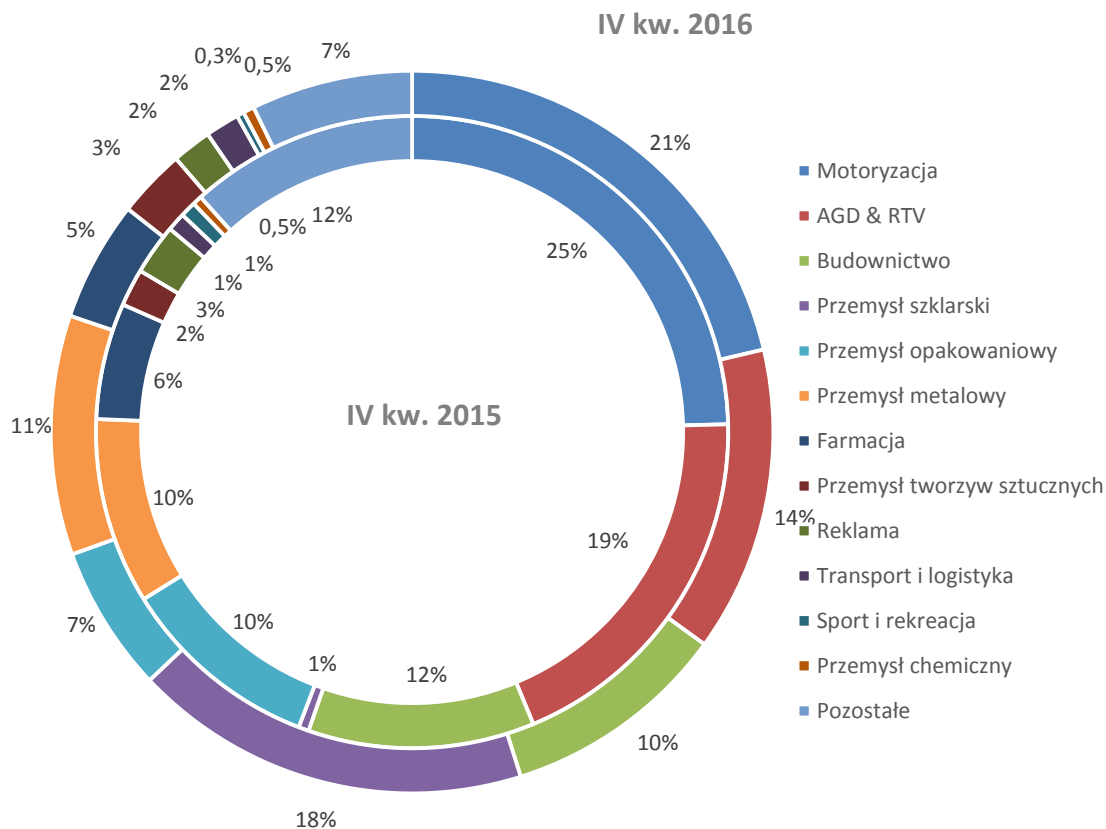
Struktura sprzedaży wg branż



Przychody wg branż klientów

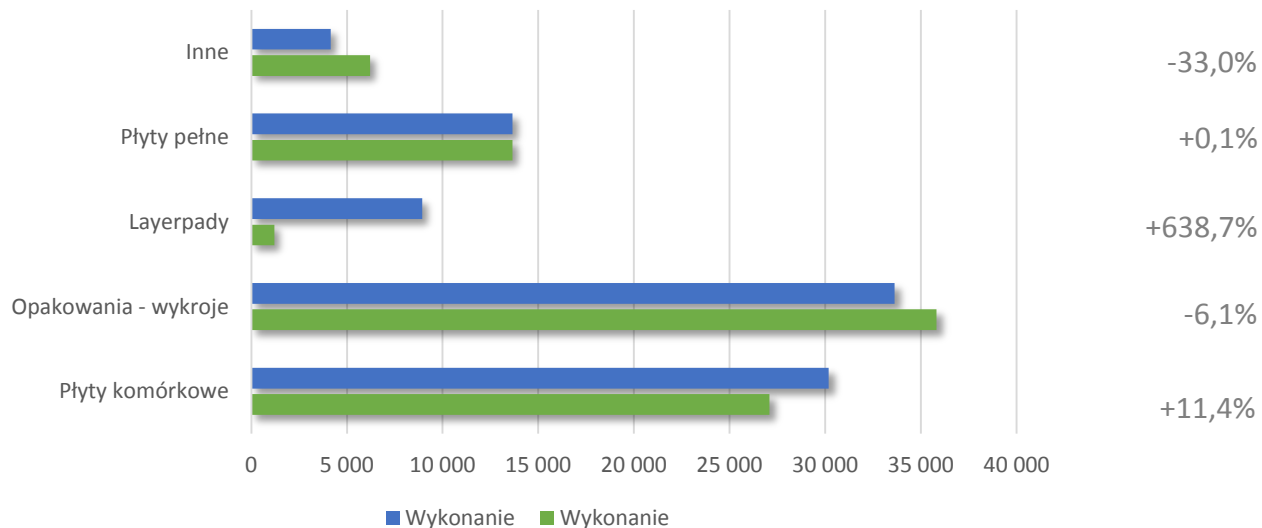
Branża	IV kw. 2015		IV kw. 2016	
	[tys. PLN]	[%]	[tys. PLN]	[%]
Motoryzacja	5 120	25%	4 861	21%
AGD & RTV	3 980	19%	3 115	14%
Budownictwo	2 409	12%	2 312	10%
Przemysł szklarski	110	1%	4 059	18%
Przemysł opakowaniowy	2 143	10%	1 495	7%
Przemysł metalowy	1 981	10%	2 442	11%
Farmacja	1 238	6%	1 225	5%
Przemysł tworzyw sztucznych	398	2%	700	3%
Reklama	539	3%	402	2%
Transport i logistyka	196	1%	348	2%
Sport i rekreacja	167	1%	73	0,3%
Przemysł chemiczny	100	0,5%	113	0,5%
Pozostałe	2 426	12%	1 647	7%
Razem	20 807		22 792	

Sprzedaż wg branż



OGÓLNA DYNAMIKA
PRZYCHODÓW
2016/ 2015

+7,9%

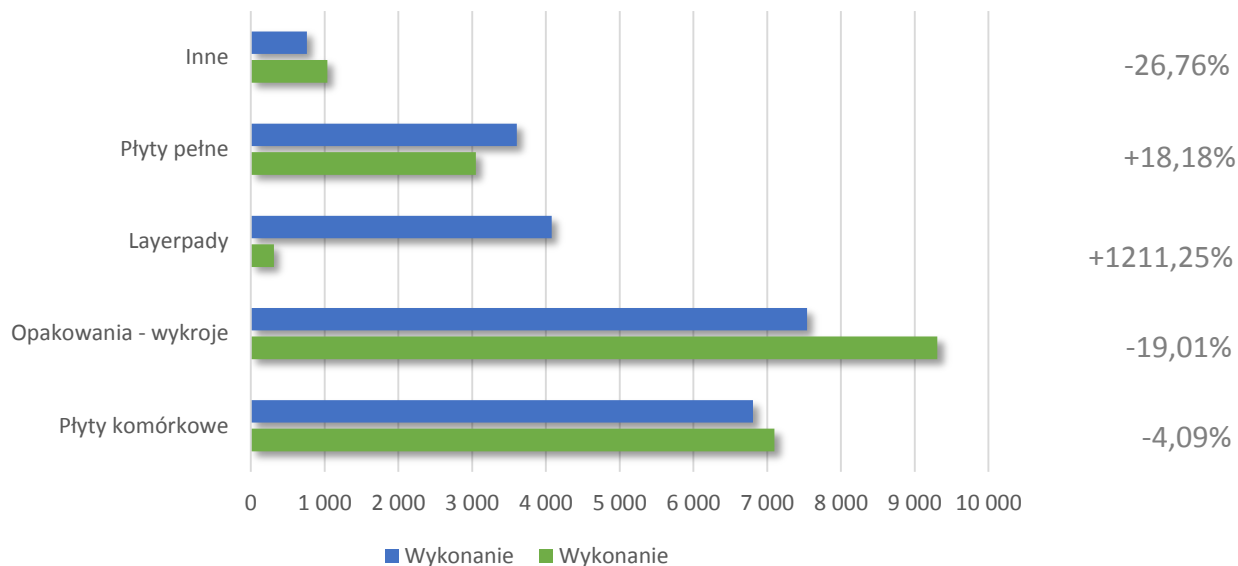


(tys. PLN)

Grupa asortymentowa	Wykonanie 2015	Wykonanie 2016	2016 -2015	2016/2015
Płyty komórkowe	27 095	30 190	3 095	111,4%
Opakowania - wykroje	35 817	33 628	-2 189	93,9%
Layerpady	1 210	8 938	7 728	738,7%
Płyty pełne	13 649	13 658	9	100,1%
Inne	6 210	4 160	-2 050	67,0%
Przychody ze sprzedaży łącznie	83 981	90 574	6 593	107,9%

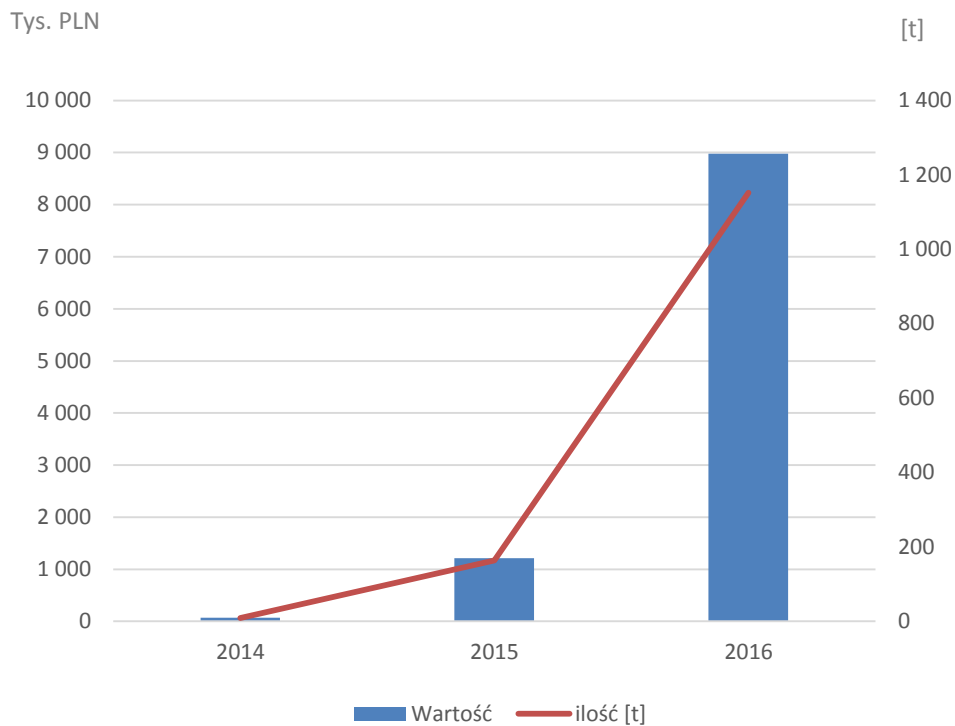
OGÓLNA DYNAMIKA
PRZYCHODÓW
4Q 2016/ 4Q 2015

+9,5%



(tys. PLN)

Grupa asortymentowa	Wykonanie 4Q 2015	Wykonanie 4Q 2016	4Q 2016 - 4Q 2015	4Q2016/4Q2015
Płyty komórkowe	7 098	6 808	-290	95,91%
Opakowania - wykroje	9 307	7 538	-1 769	80,99%
Layerpady	311	4 078	3 767	1311,25%
Płyty pełne	3 052	3 607	555	118,18%
Inne	1 039	761	-278	73,24%
Przychody ze sprzedaży łącznie	20 807	22 792	1 985	109,54%

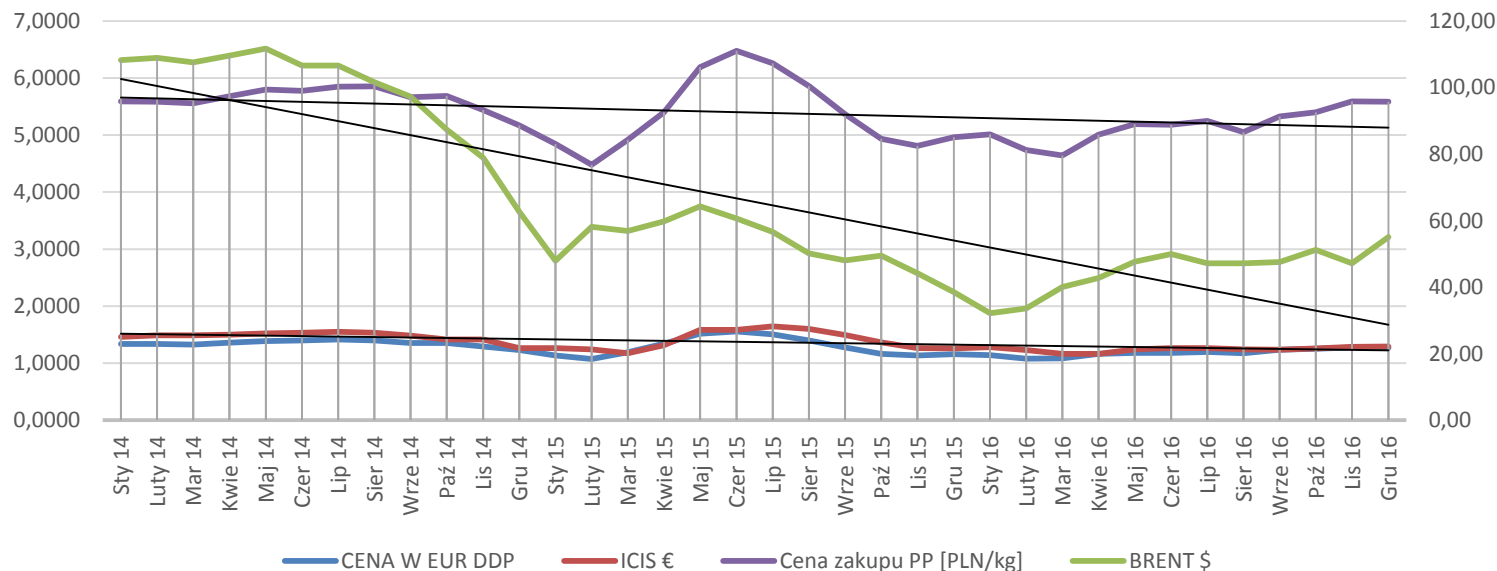


Rok	Wartość [tys. PLN]	Ilość [t]
2014	72	9
2015	1 210	164
2016	8 981	1 152

Trendy rynkowe – surowce, w okresie I 2014 – XII 2016

Cena €;PLN

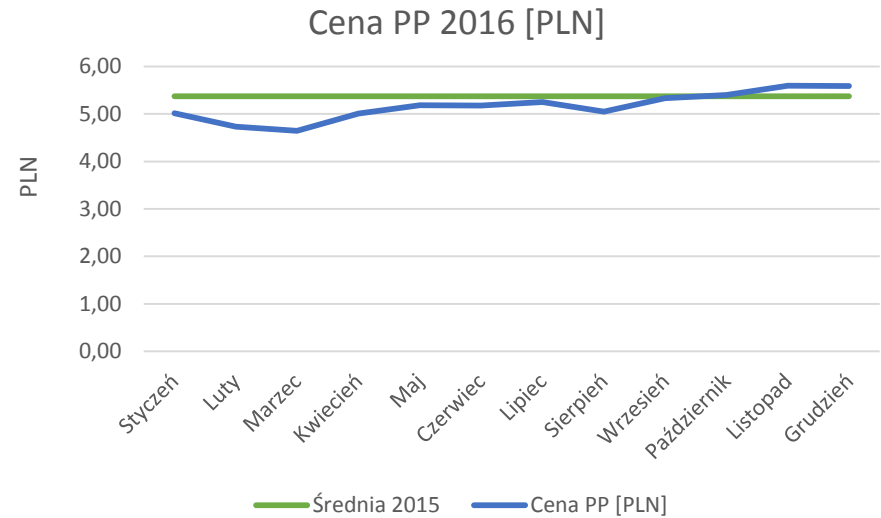
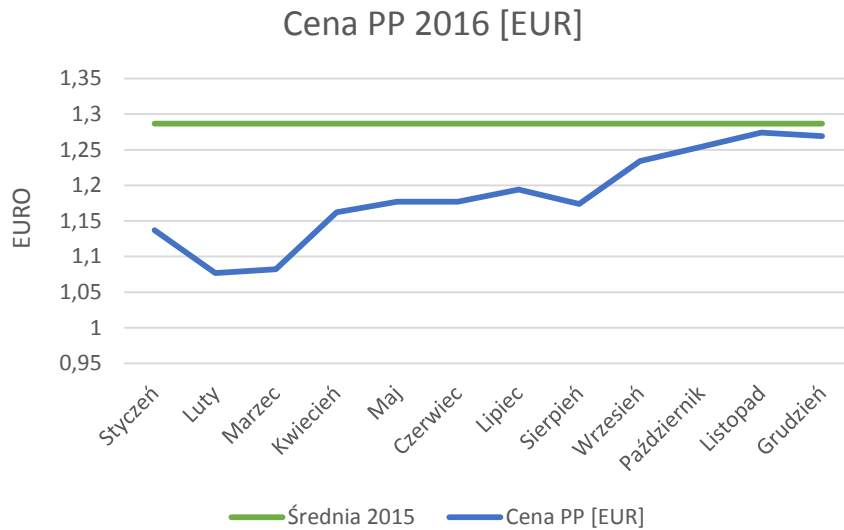
Brent \$



- W okresie od I 2014 do II 2015 występował trend spadkowy cen polipropylenu, od III 2015 do XII 2016, cena zakupu PP przez Gekoplast zmieniała się w ślad za zmianą notowań BRENT, utrzymując się w roku 2016 na zbliżonym poziomie 5,12 – 5,15 zł;
- W analizowanym okresie, ceny DDP i ICIS utrzymują się na stabilnym poziomie, oscylując wokół wartości 1,3 €

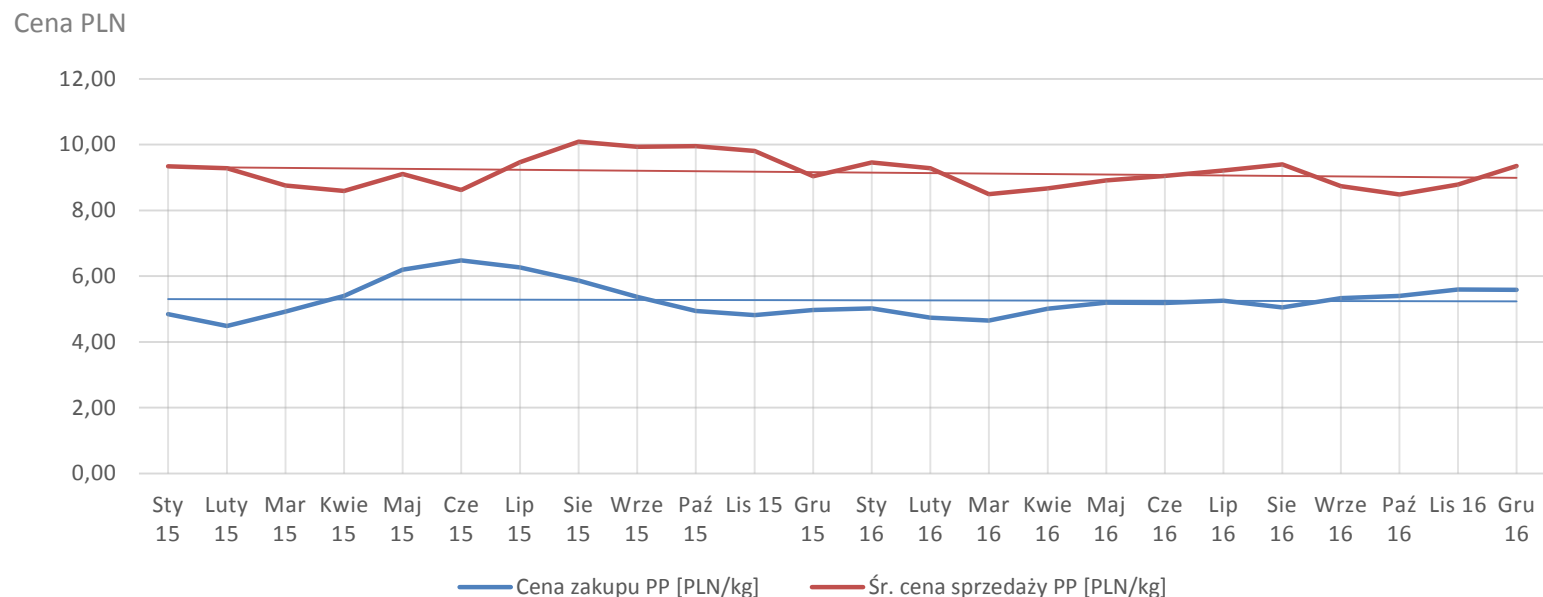
	H1 2014			H2 2014			H1 2015			H2 2015			H1 2016			Q3 2016			Q4 2016		
	Śr. cena	Zmiana	Trend	Śr. cena	Zmiana	Trend	Śr. cena	Zmiana	Trend	Śr. cena	Zmiana	Trend	Śr. cena	Zmiana	Trend	Śr. cena	Zmiana	Trend	Śr. cena	Zmiana	Trend
Cena zak. surowca DDP [€]	1,3568		●	1,3387	-1,34%	▼	1,3020	-2,74%	▼	1,2712	-2,37%	▼	1,1353	-10,69%	▼	1,2007	5,75%	▲	1,2657	5,41%	▲
ICIS [€]	1,4983		●	1,4420	-3,76%	▼	1,3610	-5,62%	▼	1,4383	5,68%	▲	1,2237	-14,92%	▼	1,2475	1,94%	▲	1,2783	2,47%	▲
BRENT [\$]	108,7833		●	89,0667	-18,12%	▼	57,9317	-34,96%	▼	47,8217	-17,45%	▼	41,0283	-14,21%	▼	47,2767	15,23%	▲	51,1267	8,14%	▲
Cena zakupu PP [PLN/kg]	5,6660		●	5,6120	-0,95%	▼	5,3856	-4,03%	▼	5,3667	-0,35%	▼	4,9629	-7,52%	▼	5,2100	4,98%	▲	5,5255	6,06%	▲

Trendy rynkowe – surowce, w okresie 2015 – XII 2016



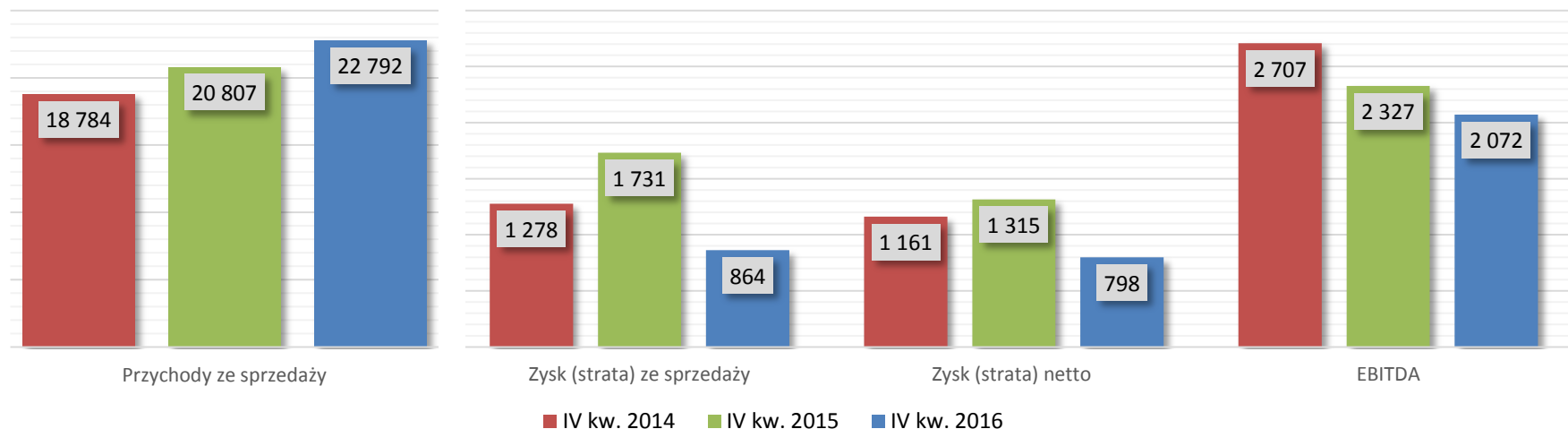
	Średnia cena 2015	Średnia cena 2016	2016											
			Styczeń	Luty	Marzec	Kwiecień	Maj	Czerwiec	Lipiec	Sierpień	Wrzesień	Październik	Listopad	Grudzień
Cena PP [EUR]	1,2866	1,1843	1,137	1,077	1,082	1,162	1,177	1,177	1,194	1,174	1,234	1,254	1,274	1,269
Cena PP [PLN]	5,3762	5,1658	5,0158	4,736	4,6452	5,0062	5,1861	5,178	5,2523	5,0532	5,3342	5,4019	5,5940	5,5866

Zmiany realizacji cen surowców do cen sprzedaży w okresie I 2015 – XII 2016



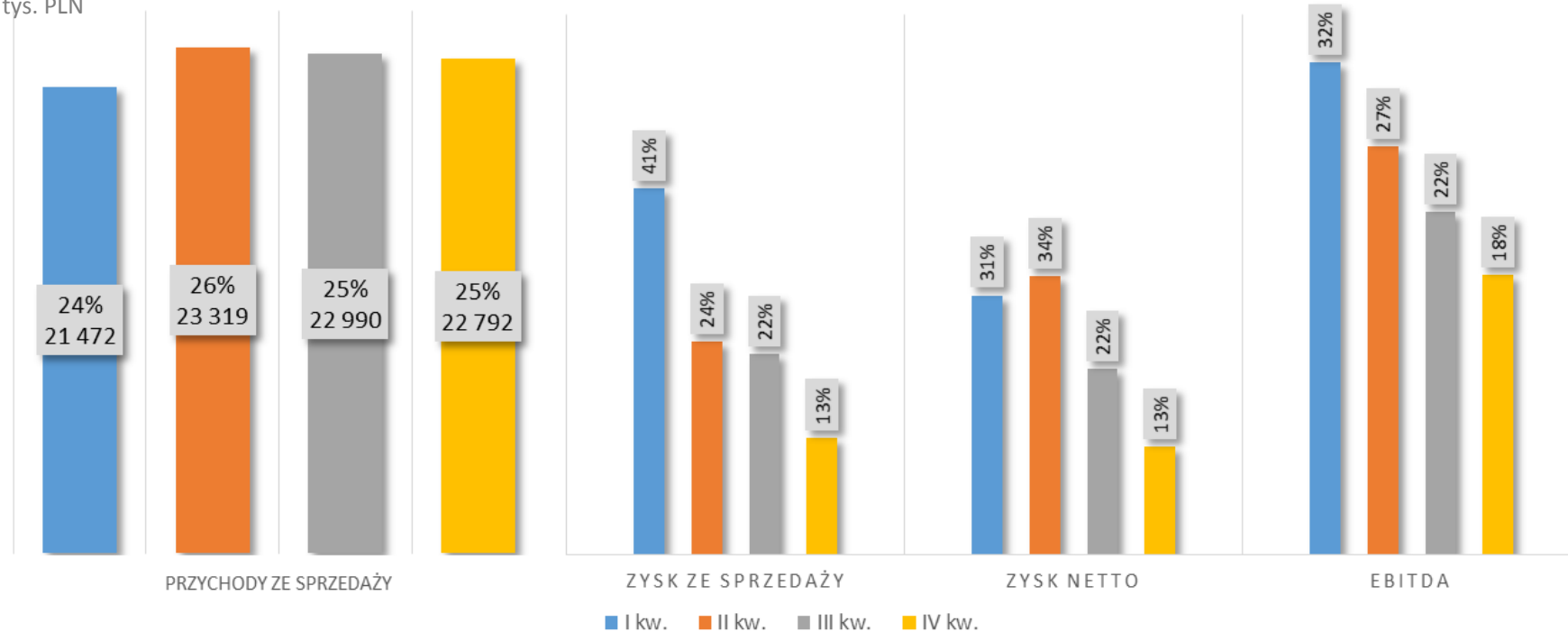
- Po okresie zmian cenowych w roku 2015, cena zakupu PP w roku 2016 wróciła do poziomu nieco poniżej cen z roku 2014 tj. do 5,0 ÷ 5,2 zł/kg
- Ceny sprzedaży 1 kg produktów GP są pochodną cen zakupu PP i w roku 2016 ceny sprzedaży były wyższe od cen zakupu średnio o 74%

	H1 2015			H2 2015			H1 2016			Q3 2016			Q4 2016		
	Śr. cena	Zmiana	Trend	Śr. cena	Zmiana	Trend	Śr. cena	Zmiana	Trend	Śr. cena	Zmiana	Trend	Śr. cena	Zmiana	Trend
Cena zak. surowca DDP [€]	1,3020	-2,74%	▼	1,2712	-2,37%	▼	1,1353	-10,69%	▼	1,2007	5,75%	▲	1,2657	5,41%	▲
ICIS [€]	1,3610	-5,62%	▼	1,4383	5,68%	▲	1,2237	-14,92%	▼	1,2475	1,94%	▲	1,2783	2,47%	▲
BRENT [\$]	57,9317	-34,96%	▼	47,8217	-17,45%	▼	41,0283	-14,21%	▼	47,2767	15,23%	▲	51,1267	8,14%	▲
Cena zakupu PP [PLN/kg]	5,3856	-4,03%	▼	5,3667	-0,35%	▼	4,9629	-7,52%	▼	5,2100	4,98%	▲	5,5275	6,09%	▲



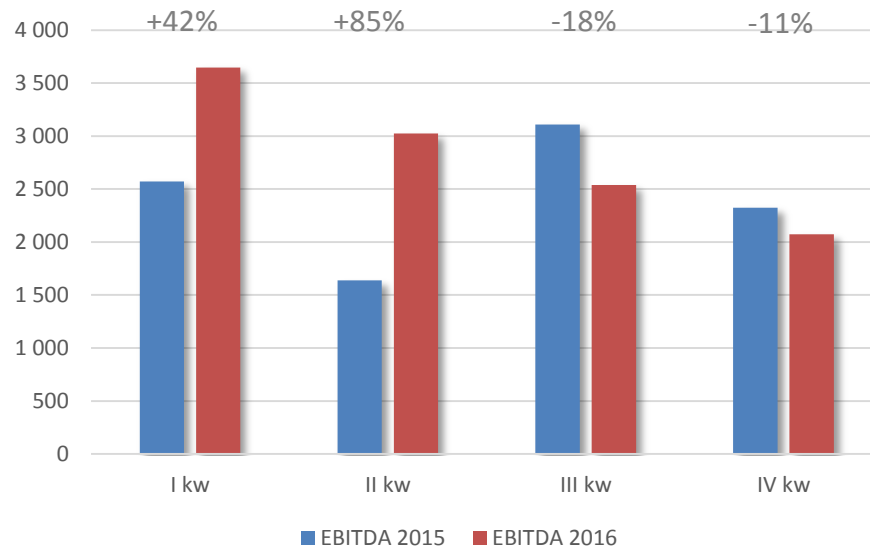
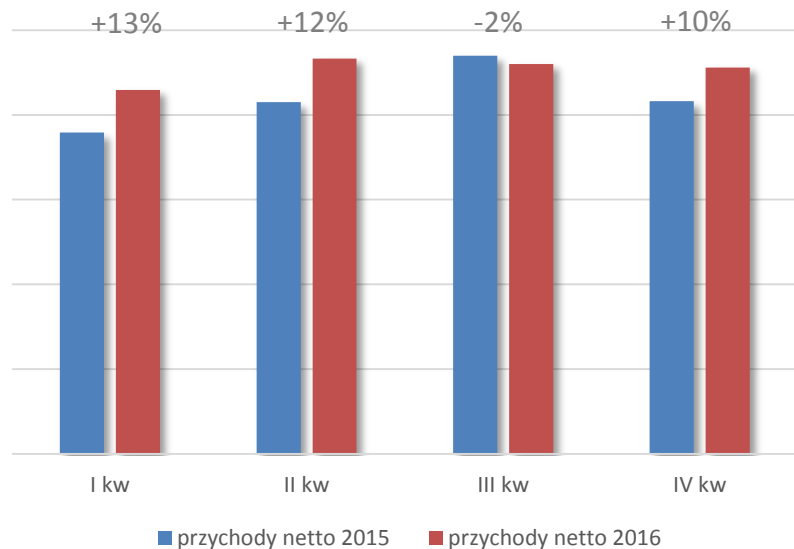
w tys. PLN	IV kw. 2014	IV kw. 2015	IV kw. 2016	Dynamika 2015/2014	Dynamika 2016/2015
Przychody ze sprzedaży	18 784	20 807	22 792	110,8%	109,5%
koszty działalności	17 506	19 076	21 928	109,0%	115,0%
<i>Koszty działalności do przychodów</i>	<i>93,2%</i>	<i>91,7%</i>	<i>96,2%</i>	<i>98,4%</i>	<i>104,9%</i>
Zysk (strata) ze sprzedaży	1 278	1 731	864	135,4%	49,9%
<i>Rentowność sprzedaży</i>	<i>6,8%</i>	<i>8,3%</i>	<i>3,8%</i>	<i>122,3%</i>	<i>45,6%</i>
Zysk (strata) netto	1 161	1 315	798	113,3%	60,7%
<i>Rentowność netto</i>	<i>6,2%</i>	<i>6,3%</i>	<i>3,5%</i>	<i>102,3%</i>	<i>55,4%</i>
EBITDA	2 707	2 327	2 072	86,0%	89,0%
<i>Rentowność EBITDA</i>	<i>14,4%</i>	<i>11,2%</i>	<i>9,1%</i>	<i>77,6%</i>	<i>81,3%</i>

tys. PLN

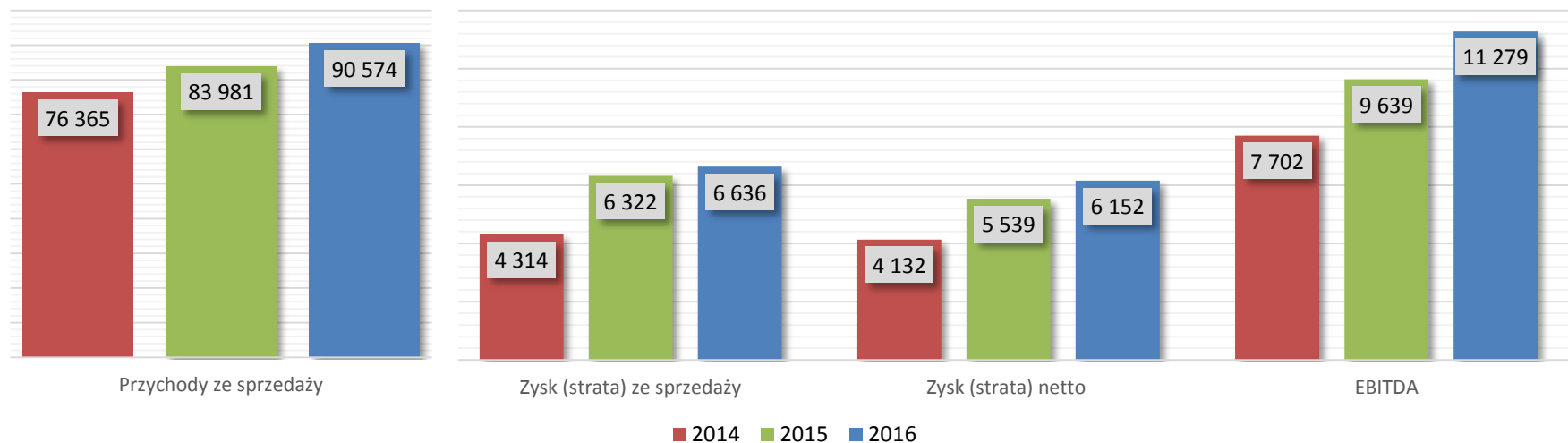


	I kw.	II kw.	III kw.	IV kw.
przychody netto	21 472	23 319	22 990	22 792
zysk ze sprzedaży	2 711	1 576	1 485	864
zysk netto	1 921	2 062	1 372	798
EBITDA	3 646	3 023	2 537	2 072

tys. PLN



	I kw. 2015	II kw. 2015	III kw. 2015	IV kw. 2015	I kw. 2016	II kw. 2016	III kw. 2016	IV kw. 2016	IV kw. '16/IV kw. '15	IV kw. '16 / III kw. '16
przychody netto i zrównane z nimi	18 949	20 740	23 485	20 807	21 472	23 319	22 990	22 792	110%	99%
koszty działalności operacyjnej	17 944	20 864	21 586	19 676	18 785	22 100	21 768	20 451	104%	94%
zysk ze sprzedaży	1 690	729	2 172	1 731	2 711	1 576	1 485	864	50%	58%
zysk z działalności operacyjnej	1 957	1 025	2 496	1 715	2 895	2 269	1 699	1 086	63%	64%
zysk netto	1 750	658	1 819	1 311	1 921	2 062	1 372	798	61%	58%
EBITDA	2 571	1 638	3 108	2 323	3 646	3 023	2 537	2 072	89%	82%



w tys. PLN	2014	2015	2016	Dynamika 2015/2014	Dynamika 2016/2015
Przychody ze sprzedaży	76 365	83 981	90 574	107,9%	118,6%
koszty działalności	72 051	77 659	83 938	108,1%	116,5%
<i>Koszty działalności do przychodów</i>	<i>94,4%</i>	<i>92,5%</i>	<i>92,7%</i>	<i>100,2%</i>	<i>98,2%</i>
Zysk (strata) ze sprzedaży	4 314	6 322	6 636	105,0%	153,8%
<i>Rentowność sprzedaży</i>	<i>5,6%</i>	<i>7,5%</i>	<i>7,3%</i>	<i>97,3%</i>	<i>129,7%</i>
Zysk (strata) netto	4 132	5 539	6 152	111,1%	148,9%
<i>Rentowność netto</i>	<i>5,4%</i>	<i>6,6%</i>	<i>6,8%</i>	<i>103,0%</i>	<i>125,5%</i>
EBITDA	7 702	9 639	11 279	117,0%	146,4%
<i>Rentowność EBITDA</i>	<i>10,1%</i>	<i>11,5%</i>	<i>12,5%</i>	<i>108,5%</i>	<i>123,5%</i>

POZOSTAŁE PRZYCHODY OPERACYJNE

Lp.	Wyszczególnienie	2014	2015	2016
1.	Zysk ze zbycia niefinansowych aktywów trwałych	79	0	0
2.	Dotacje	253	255	276
3.	Inne przychody operacyjne	1 524	1 487	1 251
-	rozwiązanie pozostałych rezerw	55	124	75
-	odpis ujemnej wartości firmy	504	504	504
-	umorzenie zobowiązań przeterminowanych	91	0	0
-	rozwiązanie rezerw na świadczenia pracownicze	119	100	297
-	wykorzystanie rezerw na zapasy / przecena	587	210	31
-	Wykorzystanie rezerw na środki trwałe	0	0	0
-	wpływ kar i odszkodowań,	0	386	263
-	inne	168	163	81
	Pozostałe przychody operacyjne ogółem	1 856	1 743	1 528

POZOSTAŁE KOSZTY OPERACYJNE

Lp.	Wyszczególnienie	2014	2015	2016
1.	Strata ze zbycia niefinansowych aktywów trwałych	0	147	0
2.	Aktualizacja wartości aktywów niefinansowych	0	137	0
3.	Inne koszty operacyjne	488	589	215
-	rezerwy	0	18	34
-	koszty sądowe	94	5	3
-	rezerwy na świadczenia pracownicze	100	382	0
-	likwidacje i przeceny	124	24	37
-	Odpisy na zapasy i bonus	0	45	46
-	inne	170	115	95
	Pozostałe koszty operacyjne ogółem	488	873	215

POZOSTAŁE PRZYCHODY FINANSOWE

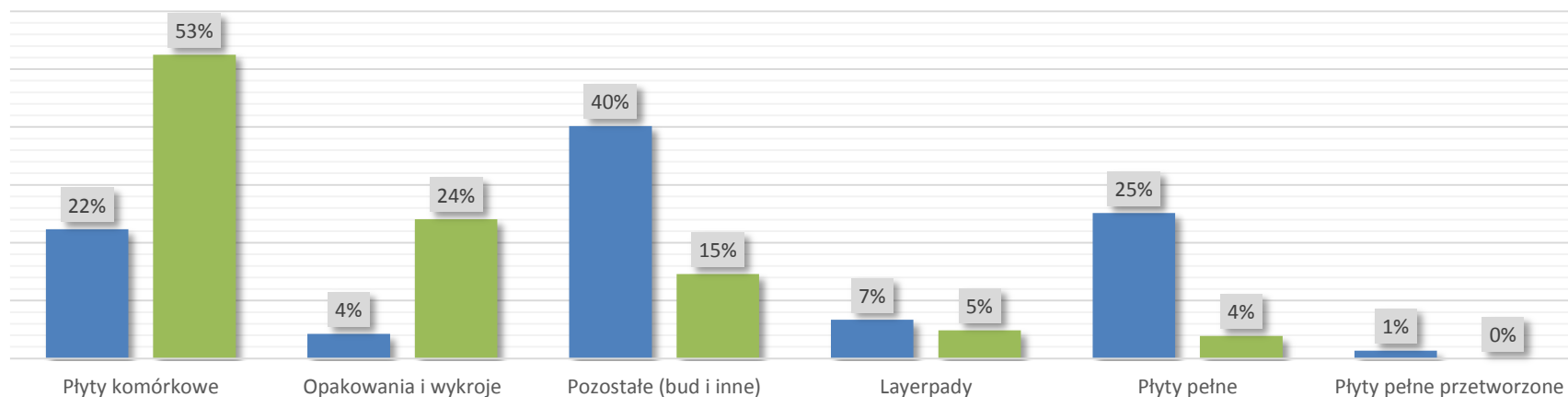
(tys. PLN)	2014	2015	2016
przychody finansowe	46	157	14
<i>w tym:</i>			
odsetki	0	9	8
różnice kursowe	0	89	0
Pozostałe przychody finansowe	46	59	6

POZOSTAŁE KOSZTY FINANSOWE

(tys. PLN)	2014	2015	2016
koszty finansowe	812	549	844
<i>w tym</i>			
odsetki	681	549	608
różnice kursowe	131	0	230
pozostałe koszty finansowe	0	0	6

struktura nakładów inwestycyjnych

■ 2011-2015 ■ 2016



(tys. PLN)

grupa	2011-2015	2016	razem
Płyty komórkowe	5 337	7 130	12 467
Opakowania i wykroje	1 015	3 267	4 282
Layerpady	1 601	665	2 266
Płyty pełne	6 010	533	6 543
Płyty pełne przetworzone	329	0	329
Pozostałe (bud i inne)	9 596	1 982	11 578
RAZEM	23 888	13 577	37 465





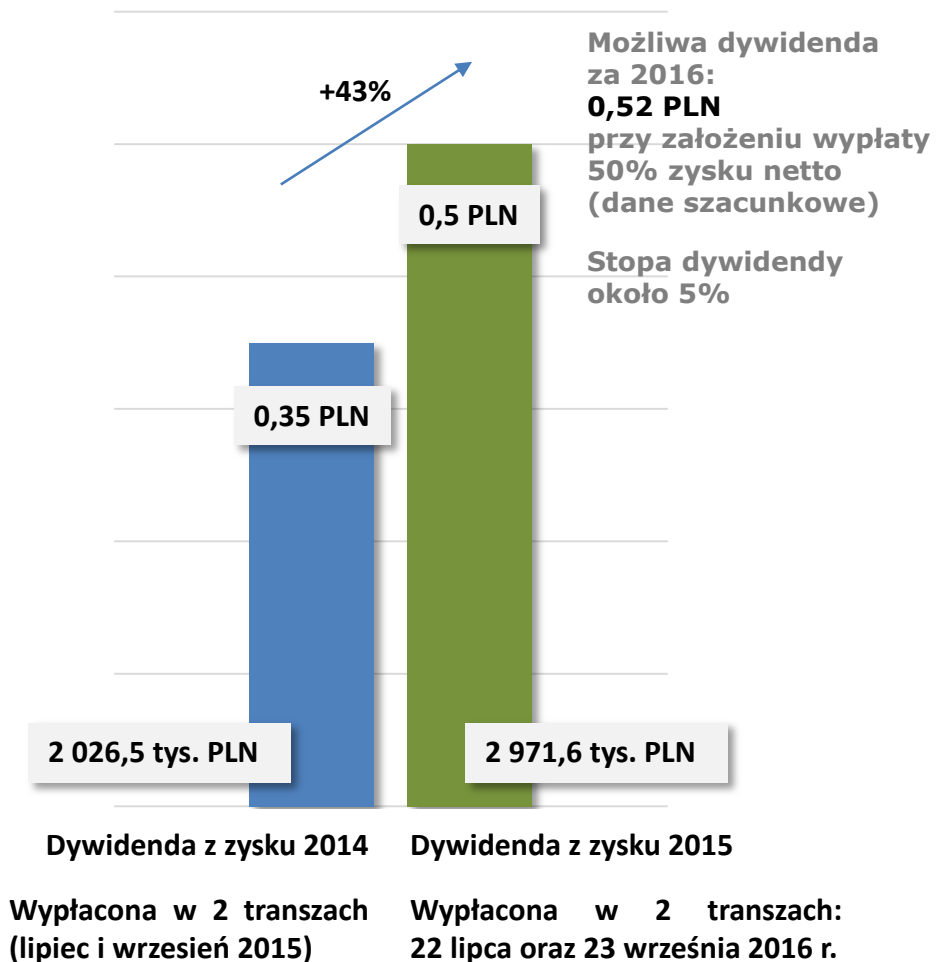
Polityka dywidendowa:

wypłata min. 30% zysku netto przy uwzględnieniu sytuacji ekonomicznej spółki i jej potrzeb inwestycyjnych

Za rok 2015: >50% zysku netto

Stopa dywidendy: >5%

Dywidenda/ 1 akcje : 0,50 PLN



- Debiut na głównym parkiecie – 11 maja 2016 r.
- Uruchomienie nowej linii do produkcji płyt komórkowych.
- Uruchomienie nowej linii do automatycznego wykrawania.
- Pozyskanie dotacji w ramach działań innowacyjnych – 1,5 mln PLN.
- Wzrost wartości sprzedaży layerpadów – 4,9 mln PLN.
- Zamówienie nowej linii do produkcji layerpadów.
- Sprzedaż nieruchomości w Tarnowskich Górach (ostatniej, nieużytkowanej przez Spółkę).



64,6 mln PLN Kapitalizacja
(30.12.2016r.)

Fundamentalnie silna struktura aktywów:

/ 55,5 mln zł aktywa trwałe (70% aktywów)

Bezpieczny poziom zadłużenia

/ 2,37

Dług odsetkowy do EBITDA
(wzrost o 0,64 w stosunku do
31.12.2015 r.)

Dziękujemy za uwagę



Gekoplast S.A.
ul. Krasickiego 13, 42-693 Krupski Młyn, Polska
www.gekoplast.pl
E-mail: gekoplast@gekoplast.pl
tel. +48 32 888 56 01, +48 32 384 34 34
NIP: 6452506445, Nr KRS: 0000357223

Media i Investor Relations

Agencja P&L

Bogna Sikorska
tel.: 501 239 339
e-mail: b.sikorska@pandl.pl

Adrian Boczkowski
tel.: 506 324 456
e-mail: a.boczkowski@pandl.pl